

Technisches Merkblatt

TI 67200.10.20

ISO – Montage-Quader

Wärmedämmende Befestigung in Schwimmhallen Sehr stabil durch integrierte Aluminium-Späne

Anwendungsbereich:

Zur Aufnahme mittelschwerer Lasten (z.B. Flachbildschirm, Kleiderhaken o.ä.) an Wänden mit dem ISO-PLUS-SYSTEM. Ideal für die ISO-Dämmstoffdicken 50, 80 und 100 mm.

Befestigung und Abdichtung des Quaders:

Das ISO-PLUS-SYSTEM wird im Zuge der Montage entsprechend der Quadergröße an der gewünschten Stelle ausgeschnitten. Der ISO-Montage-Quader wird mittels geeigneter Schrauben und ggf. Dübel durch die vorhandenen Löcher so im Untergrund befestigt, dass sich eine planebene Oberfläche mit dem ISO-PLUS-SYSTEM ergibt (evtl. hilfsweise geklebt). Die mitgelieferten Metall-Unterlagscheiben sind zur Kraftverteilung vorher in die vorbereitete Senkbohrung zu legen.

Als Schrauben eignen sich Flachkopf- oder Senkkopf-Schrauben mit Durchmesser 6 mm. Die Länge ergibt sich aus der Einbausituation.

Mögliche Hohlräume rund um den Quader sind dann mit nichtdrückendem Ortschaum auszuschaumen.

Die Mindestverankerungstiefe in massivem Baustoff beträgt 50 mm.

Die Vertiefungen der Schraubenköpfe sind nach dem Verschrauben mit ISO-Fugenband-Kleber zu füllen. Anschließend wird der ISO-Montage-Quader überlappend zur Alu-Dampfsperre des ISO-PLUS-SYSTEMS mit Alu-Grobkornband überklebt (ISO-Fugenband-Kleber). Dann erfolgt der weitere Aufbau gemäß Gestaltungswunsch.

Verlege-Hinweis:

Vor einer möglichen Weiter-Beschichtung der Fläche sollte die Position des Montage-Quaders durch mitiges Einschrauben einer Holz- oder Blechschraube gekennzeichnet werden.

Weitere Befestigung auf dem ISO-Montage-Quader:

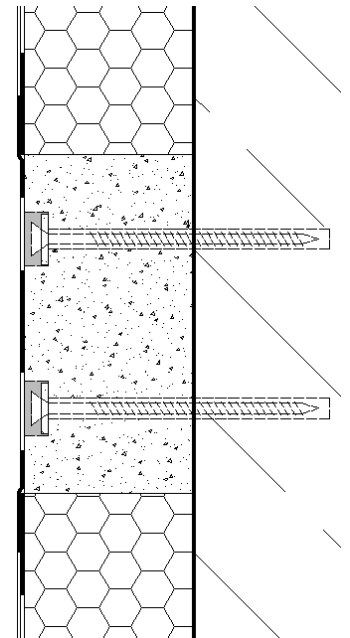
Weitere Befestigungen werden je nach gewünschter Einbau-Situation mit üblichen Holz- oder Blechschrauben in Edelstahl mindestens V4A-Qualität hergestellt (V2A nicht zulässig!).

Für die Befestigung von Holz-Unterkonstruktionen im Montage-Quader können auch verzinkte Schrauben verwendet werden. Der Schraubpunkt ist dann mit Alu-Grobkornband zu überkleben.

Die Mindest-Einschraubtiefe im ISO-Montage-Quader sollte >40 mm inkl. Bohrspitze sein. Schraubendurchmesser 4,5 mm. Bei zentrischer Belastungsrichtung (Zug) beträgt die maximale Last 0,80 kN pro Befestigungspunkt (doppelte Sicherheit gegeben).

Abmessungen:

| | |
|-----------------------------|----------------|
| Länge l (l _t): | 100 mm (90 mm) |
| Breite b (b _t): | 80 mm (70 mm) |
| Höhe h (h _t): | 50 mm (40 mm) |
| Senklochtiefe | 10 mm |



Artikel-Nummer: 67200