

## ISO-Lichtbox

**Für Einbauleuchten, die in die Wärmedämmung der Decke eingebaut werden.**

Abmessungen: Außen: 150x150x80 mm, Innen: 120x120x64 mm (andere Abmessungen auf Anfrage)

### Wichtig:

Es handelt sich um einen Einbau-Vorschlag für integrierte Deckenstrahler, der allgemeiner baupraktischen Überlegungen Rechnung trägt. Eine Überprüfung der Übereinstimmung mit der einschlägigen VDE-Richtlinien muss vor Ort durch den Elektro-Fachbetrieb erfolgen.

Der Einsatz der ISO-Lichtbox hat enge bauphysikalische Grenzen. Deshalb muss die Einbau-Situation generell im Einzelfall geprüft und vom Hersteller freigegeben werden.

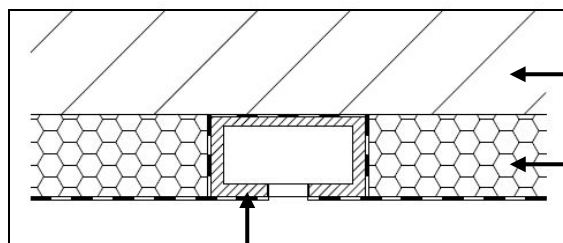
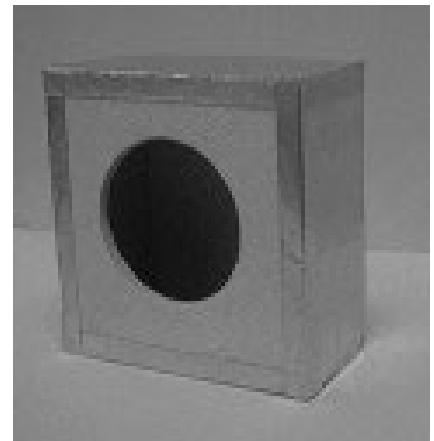
Die ISO-Lichtbox hat sich seit mehreren Jahren im praktischen Einsatz in Schwimmhallen bewährt.

### Beschreibung:

Die ISO-Lichtbox dient als dampfdichte Einbauhilfe für Einbauleuchten, die in die Dämmschichtebene des ISO-PLUS-SYSTEMS Typ III 80 mm integriert werden.

Sie besteht aus feuchtraumgeeignetem Material und ist seitlich und rückwandig mit einer Alufolie ummantelt.

Die ISO-Lichtbox wird ohne Bohrung geliefert, so dass der Elektriker die Bohrung entsprechend der gewählten Strahler herstellen kann.



← Rohdecke (Beton, OSB-Spanplatte)

← ISO-PLUS-SYSTEM Typ III 80 mm  
Wärmedämmung mit Alu-Dampfsperre

ISO-Lichtbox (□ 150x150 mm)

### Befestigung/Abdichtung:

Die ISO-Lichtbox kann mit Hilfe einer mittig angeordneten Schnellbauschraube fixiert werden. Die Fuge zwischen ISO-PLUS-SYSTEM und ISO-Lichtbox ist mit schwachdrückendem Montage-Schaum auszuschäumen und danach mit ISO-Fugenband und ISO-Fugenbandkleber abzudichten.

### Kabelzuführung:

Die Kabelzuführung wird sinnvoller Weise seitlich vorgesehen. Die Durchdringung muss geeignet dauerhaft abgedichtet werden.

### Leuchtmittel:

Feuchtraumgeeignete Einbauleuchten, Bezug und Beratung über den Elektrofachhandel.

Artikel-Nummer: 64083