

PRODUKTE UND PREISE

Gültig ab 01.01.2019

Technisch verbindlich im Detail sind die jeweiligen ISO-Produkt-Infos

ISO-PLUS-ELEMENTE	2
ISO-PLUS-ELEMENT Typ I.....	2
ISO-PLUS-ELEMENT Typ II.....	2
ISO-PLUS-ELEMENT Typ III.....	2
ISO-PLUS-ELEMENT Typ IV (nicht brennbar).....	2
Verlegematerial	2
ISO-Hartschaumkleber.....	3
ISO-Dünnschichtkleber.....	3
ISO-Feuchtraumdübel ID.....	3
ISO-Schraubkombination.....	3
Weiteres Befestigungsmaterial	4
Abstandsdübel.....	4
Kunkeldübel.....	4
ISO-Unterlagscheiben aus Kunststoff (Format 5 x 5 cm).....	4
ISO-Schlaganker.....	4
ISO-Metallscheibe.....	4
Material für Fugenabdichtung	5
ISO-Fugenband selbstklebend.....	5
Alustreifen Grobkorn (ISO-Fugenband).....	5
ISO-Fugenband-Kleber.....	5
Handdruckpistole ULP.....	5
Untergrundmaterial	6
ISO-Haftgrund.....	6
ISO-Feuchtraumspachtel.....	6
ISO-Tragputz Z3.....	6
ISO-Glasgewebe.....	6
Eckschutz-Gewebewinkel.....	6
ISO-Metall-Armierungsgitter.....	6
ISO-Tiefgrund E.L.F.	7
Oberflächengestaltung	8
ISO-Feuchtraumputze.....	8
ISO-Malgrund.....	8
ISO-Glattspachtel Q4.....	8
Endbeschichtung auf ISO-Malgrund.....	8
Zubehör	9
ISO-Feuchtraum-Paneel.....	9
Spezialschrauben mit Nadelspitze.....	9
ISO-Deckenkante.....	9
Fenster-Anschluss-Profil.....	9
PVC-Winkel 2 cm.....	9
PVC-Abschluß-Profil FP.....	9
ISO-LED-Lichtschiene (Decke).....	10
ISO-LED-Lichtschiene (Wand).....	10
ISO-Lichtbox.....	10

ISO-PLUS-ELEMENTE

Großflächiges Mehrschicht-Montage-Element aus Polystyrol-Hartschaum (WLG 035), kaschiert mit Alu-Dünnsblech 0,1mm.

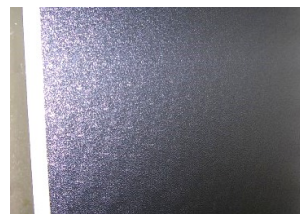
Abmessungen: Breite: 1,00 m Länge: 2,50 m

Dicke: 20, 30, 50, 80 und 100 mm Andere Dicken auf Anfrage.

ISO-PLUS-ELEMENT Typ I

für Anwendung ohne tragende Funktion des Alu-Dünnsblechs (z.B. über abgehängten Decken)

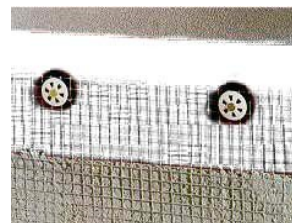
Dicke	Art.-Nummer	Preis/m² Euro
20 mm	10102	26,80
30 mm	10103	28,30
50 mm	10105	31,60
80 mm	10108	35,90
100 mm	10110	38,80



ISO-PLUS-ELEMENT Typ II

vollflächig mit Haftgrundschicht streichen bei Konstruktion mit Armierungsgitter und Mörtelschicht (z.B. für schwere Keramik- oder Marmorbeläge)

Dicke	Art.-Nummer	Preis/m² Euro
20 mm	11202	36,90
30 mm	11203	38,80
50 mm	11205	41,90
80 mm	11208	46,20



ISO-PLUS-ELEMENT Typ III

als Standard-Element für ISO-Feuchtraumputze oder Fliesen

Dicke	Art.-Nummer	Preis/m² Euro
20 mm	10302	36,90
30 mm	10303	38,80
50 mm	10305	41,90
80 mm	10308	46,20
100 mm	10310	49,50



ISO-PLUS-ELEMENT Typ IV (nicht brennbar)

Großflächiges Mehrschicht-Element beidseitig Alu-kaschiert, Dämmschicht aus Mineralwolle (WLG 045)

Abmessungen:

Breite: 1,00 m

Länge: 2,00 m

Dicke	Art.-Nummer	Preis/m² Euro
30 mm	10403	53,00
50 mm	10405	55,40



Verlegematerial

Material zur Verlegung der ISO-PLUS-ELEMENTE auf Mauerwerk und Beton

ISO-Hartschaumkleber

zum Verkleben der ISO-PLUS-ELEMENTE Typ III auf Mauerwerk oder Beton (nach Zugabe von ca. 30 % Zement verarbeitungsfähig).

Gewicht	Art.-Nummer	Preis/kg Euro
25 kg	20125	3,40



ISO-Dünnschichtkleber

zum Verkleben der ISO-PLUS-ELEMENTE Typ III auf Holzuntergrund etc.

Gewicht	Art.-Nummer	Preis/kg Euro
12 kg	24012	11,90



ISO-Feuchtraumdübel ID

empfohlen zur Befestigung von ISO-PLUS-ELEMENT (Bohrung 10 mm).

Bedarf bei Typ I: 3 St./m²

Bedarf bei Typ III: 4-5 St./m² (11 St. pro Element)

Länge	Art.-Nummer	Preis/St. Euro
60 mm	69103	0,65
90 mm	69105	0,70
110 mm	69108	0,75
130 mm	69110	0,80
150 mm	69112	0,85
190 mm	69115	0,95



Material zum Befestigen der ISO-PLUS-ELEMENTE auf Holzkonstruktionen

ISO-Schraubkombination

zum Befestigen der ISO-PLUS-ELEMENTE auf Holz oder Metall bestehend aus einem Kunststoff-Oberteil mit Alu-Dichtscheibe, einer Schraube aus verzinktem Stahl (Kreuzschlitz PH2) und einem Kunststoff-Kern zum Verschließen des Schraubenloches. *Verlegefertig mit Alu-Dichtscheibe - kein Überkleben des Nagelkopfes notwendig.*

Bedarf: entsprechend der jeweiligen Verlegeanleitung.

Länge	Art.-Nummer	Preis/St. Euro
10+ 50 mm	69603	0,75
10+ 70 mm	69605	0,80
30+ 80 mm	69608	0,85
30+100 mm	69610	0,90
30+120 mm	69613	0,95
30+150 mm	69615	1,00



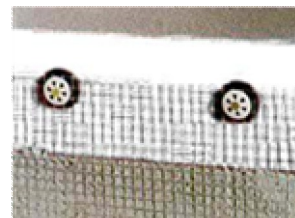
Bei Metall-Unterkonstruktion Sonderschrauben auf Anfrage.

Weiteres Befestigungsmaterial

Abstandsdübel

zur Befestigung von ISO-PLUS-ELEMENT Typ II und des Armierungsgitters

Länge	Art.-Nummer	Preis/St. Euro
75 mm	69403	1,00
95 mm	69405	1,05
115 mm	69408	1,10
135 mm	69410	1,15



Kunkeldübel

(Ankerdübel für Betondecken)

Für die Montage werden passende Bundbohrer und ein Setzwerkzeug mitgeliefert.

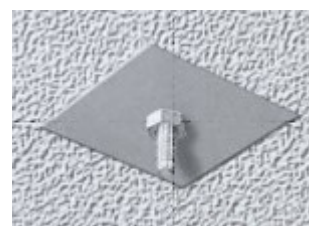
Länge	Art.-Nummer	Preis/St. Euro
50 mm	69701	9,20
80 mm	69721	10,25



ISO-Unterlagscheiben aus Kunststoff (Format 5 x 5 cm)

selbstklebend, zum Abdichten der Durchbrüche bei Abhänge-Konstruktionen

Bohrung	Art.-Nummer	Preis/St. Euro
Ø 4 mm	40304	0,50
Ø 6 mm	40306	0,50



ISO-Schlaganker

zur Befestigung der nicht brennbaren ISO-PLUS-ELEMENTE Typ IV auf Beton oder Mauerwerk (ISO-Metallscheibe erforderlich)

Länge	Art.-Nummer	Preis/St. Euro
90 mm	69805	0,90



ISO-Metallscheibe

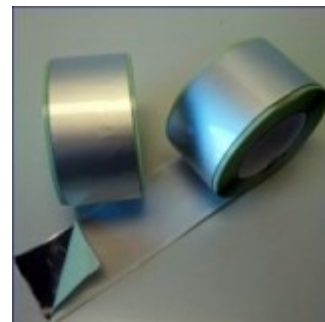
zur Befestigung der nicht brennbaren ISO-PLUS-ELEMENTE Typ IV mittels ISO-Schlaganker oder Schnellbauschrauben

Bohrung	Art.-Nummer	Preis/St. Euro
Ø 4 mm	69830	0,35

Material für Fugenabdichtung

ISO-Fugenband selbstklebend

Abmessungen	Art.-Nummer	Preis/Rolle Euro
60 mm / 15 lfdm	45156	24,10
40 mm / 15 lfdm	45154	19,35



Alustreifen Grobkorn (ISO-Fugenband)

Abmessungen	Art.-Nummer	Preis/Rolle Euro
60 mm / 25 lfdm	40625	21,00
110 mm / 25 lfdm	41125	25,35
220 mm / 25 lfdm	42225	47,25



ISO-Fugenband-Kleber

Artikel	Art.-Nummer	Preis/St. Euro
600 ml-Schlauch	61600	17,20



Handdruckpistole ULP

für Folienbeutel

Artikel	Art.-Nummer	Preis/St. Euro
bis 600 ml Inhalt	62262	40,50



Untergrundmaterial

für ISO-Feuchtraumputze, Fliesen und Bemalung

ISO-Haftgrund

Gebinde: Eimer	Art.-Nummer	Preis/kg Euro
5 kg	31005	11,60
15 kg	31015	11,60



ISO-Feuchtraumspachtel

Carbon verstärkt

Gebinde: Eimer	Art.-Nummer	Preis/kg Euro
EL 20 kg	21820	4,00



ISO-Tragputz Z3

Mineralischer Spezialputz für das ISO-PLUS-SYSTEM Typ II

Gebinde: Sack	Art.-Nummer	Preis/kg Euro
30 kg	60530	0,45



ISO-Glasgewebe

Abmessungen	Art.-Nummer	Preis/Rolle Euro
1 000 mm/10 lfdm	63110	17,95
1 000 mm/50 lfdm	63150	77,30



Eckschutz-Gewebewinkel

zur Armierung von Außenecken z.B. Leibungen.
Aus Kunststoff mit seitlichem Gewebeüberstand (10/15 cm)

Länge	Art.-Nummer	Preis/St. Euro
2,50 m	65015	4,50



ISO-Metall-Armierungsgitter

Verzinktes Armierungsgitter für das ISO-PLUS-ELEMENT Typ II zur Einbettung in einer stehenden Putzscheibe als Untergrund für die Verklebung von Naturstein und Keramik von maximal 50 kg/m²

Tafelware	Art.-Nummer	Preis/m ² Euro
2500 * 1000 mm	63250	13,20



Preisliste

ISO-PLUS-SYSTEM®

Stand: 01/2019

Wärmedämmung + Dampfsperre + Gestaltung

ISO-Tiefgrund E.L.F.

Tiefeindringendes, hydrophobierendes Spezial-Grundiermittel für Schwimmhallen-Beschichtungen innen - speziell für die Verwendung auf ISO-Malgrund und ISO-Glattspachtel Q4

Materialverbrauch: 150 - 200 ml/m²

Gebinde	Art.-Nummer	Preis/Ltr Euro
10 Ltr	33310	9,45



Oberflächengestaltung

Ein umfangreiches Sortiment, speziell für die Schwimmhalle entwickelt. ISO-Feuchtraumputze sind natursteinhaltige, organische oder mineralisch gebundene Putze.

ISO-Feuchtraumputze

Der verarbeitungsfähige ISO-Feuchtraumputz kann leicht auf das grundierete und gespachtelte ISO-PLUS-ELEMENT Typ III oder mit ISO-Flüssigdampfsperre + ISO-Haftgrund beschichteten Flächen aufgebracht werden.

Die Strukturierung kann individuell erfolgen.

Artikel	Gebinde: Eimer	Art.-Nummer	Preis/kg Euro
Structura K	25 kg	33025	4,70
Elegante	25 kg	33525	5,20
Piccolo K 1,5	25 kg	33825	4,75
Piccolo K 2,5	25 kg	33725	4,75



ISO-Malgrund

Organisch vergütete mineralische Feinbeschichtung zur Erzielung von glatten und feinen Untergründen für alle maltechnischen Endgestaltungen.

Lieferung erfolgt im Papiersäckchen.

Materialverbrauch: pro mm Schichtdicke ca. 1,1 kg/m².

Artikel	Gebinde: Sack	Art.-Nummer	Preis/kg Euro
ISO-Malgrund	15 kg	32015	6,00



ISO-Glattspachtel Q4

Organisch vergüteter pastöser Glattspachtel (gipsfrei), speziell für glatte Wand- und Decken-Flächen in Schwimmhallen.

Materialverbrauch: pro mm Schichtdicke ca. 1,5 kg/m².

Artikel	Gebinde: Eimer	Art.-Nummer	Preis/kg Euro
ISO-Glattspachtel Q4	25 kg	21825	5,20



Endbeschichtung auf ISO-Malgrund

Artikel	Gebinde: Eimer	Art.-Nummer	Euro
ISO-Deko-Anstrich weiß	12,5 Ltr.	61914	7,70 / Ltr.



Zubehör

ISO-Feuchtraum-Paneel

Gipsfreie Bauplatten im Großformat, beidseitig imprägniert und einseitig mit ISO-Haftgrund beschichtet.

Schwimmhalle geeignet und einfach zu verarbeiten.

Abmessungen	Art.-Nummer	Preis/m ² Euro
2500x1200x8 mm	60008	29,90



Spezialschrauben mit Nadelspitze

zur Befestigung der ISO-Feuchtraumpaneele auf die Unterkonstruktion.

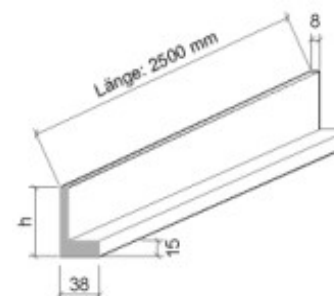
Länge	Art.-Nummer	Preis/500 Stck €
39 mm	69920	68,25



ISO-Deckenkante

Montagefertiges L- Profil speziell für indirekte Beleuchtungen in abgehängten Schwimmhallen-Decken.

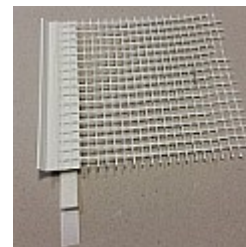
Abmessungen	Art.-Nummer	Preis/Stück Euro
Kantenhöhe h = 70 mm Länge = 2500 mm	64250	25,80
Kantenhöhe h = 120 mm Länge = 2500 mm	64251	31,50



Fenster-Anschluss-Profil

zur Herstellung einer sauberen Abschluss-Kante auf dem ISO-PLUS-SYSTEM zu Fenster- und Tür-Rahmen

Abmessungen	Art.-Nummer	Preis/Stück Euro
Länge = 2500 mm	65030	7,45



PVC-Winkel 2 cm

Kantenschutz für Flächen mit ISO-Malgrund oder ISO-Feuchtraumputz Elegante. Mit 2 mm Abziehkante

Abmessungen	Art.-Nummer	Preis/Stück Euro
Schenkelmass = 20 mm Länge = 2600 mm	65020	3,15



PVC-Abschluß-Profil FP

Spezial-Profil zum Abschluß glatter Flächen auf dem ISO-Feuchtraum-Paneel mit 2/4 mm Abziehkante

Abmessungen	Art.-Nummer	Preis/Stück Euro
Profilbreite = 40 mm Länge = 2500 mm	65025	8,40



ISO-LED-Lichtschiene (Decke)

Weiß beschichtetes Alu-Spezial-Profil mit Putz-Abziehkante für Schwimmhallen-Decken

Abmessungen	Art.-Nummer	Preis/Stück Euro
2.000 mm x 50 mm li/re mit Zubehör	64200	77,15

ISO-LED-Lichtschiene (Wand)

Weiß beschichtetes Alu-Spezial-Profil mit Putz-Abziehkante fertig mit EPS-Dämmstoff montiert für Schwimmhallen-Wände

Abmessungen	Art.-Nummer	Preis/Stück Euro
2.500 mm x 200 mm (0,5 m ²)	64220	175,60

ISO-Lichtbox

Für Niedervolt-Strahler, die innerhalb der Dämmschichtebene aus ISO-PLUS-ELEMENTEN Typ III 80 mm der Wärmedämmung der Decke eingebaut werden. (Lieferung ohne Bohrung)

Abmessungen	Art.-Nummer	Preis/Stück Euro
150x150x80 mm	64083	38,15

Andere Abmessungen auf Anfrage.

ISO-Montage-Quader

zur Aufnahme mittelschwerer Lasten im ISO-PLUS-SYSTEM.

Die Abmessungen sind so gewählt, dass der Quader für 50er, 80er und 100er Dämmschichtdicken passt. Einfach festdübeln, mit Alu überkleben, fertig.

Abmessungen	Art.-Nummer	Preis/Stück Euro
100x80x50 mm	67200	17,25

ISO-Flüssigdampfsperre

Sonderlösung für Feuchteschutz an Wänden.

Voraussetzung: Bauphysikalische Berechnung nach DIN 4108

Gebinde: Eimer	Art.-Nummer	Preis/kg Euro
5 kg	30105	22,20
10 kg	30110	22,20

ISO-Oberflächenschutz

Zur Beschichtung freier Alu-Flächen zum Schutz gegen aggressive Bestandteile der Schwimmhallenluft (z.B. Sole).

Gebinde: Eimer	Art.-Nummer	Preis/Ltr. Euro
12,5 Ltr.	61912	7,70

